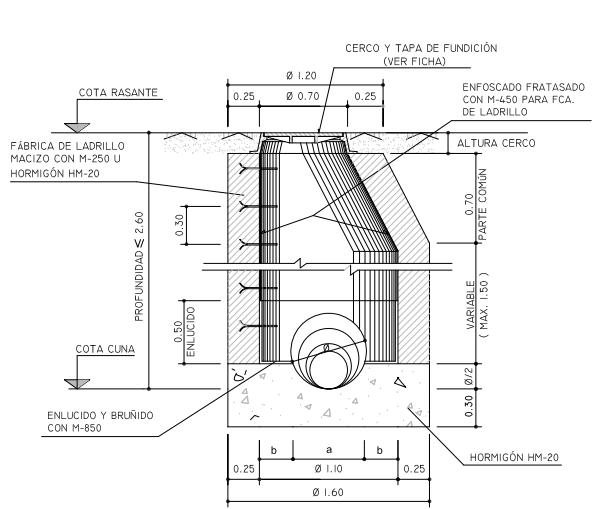
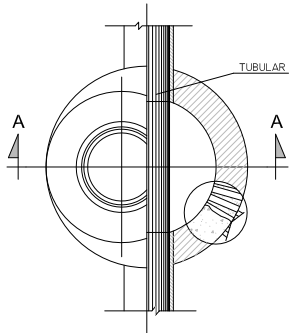


POZO DE REGISTRO PARA ALCANTARILLADO TUBULAR
(Profundidad $\leq 2,60$ m.)



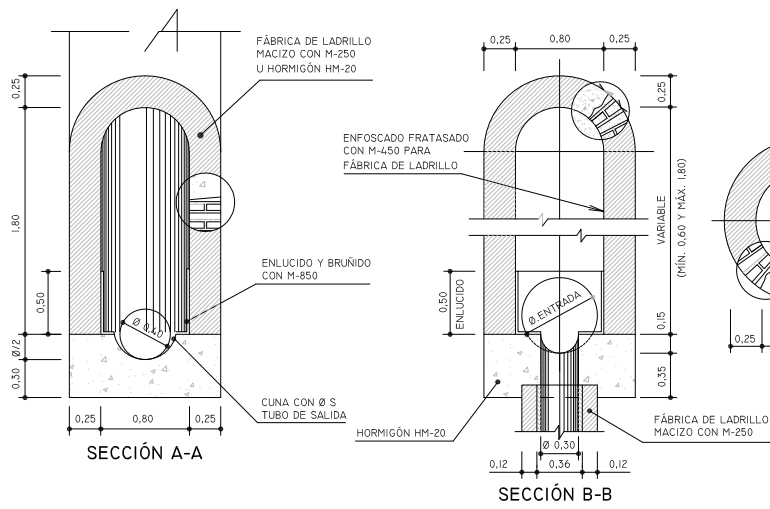
SECCIÓN A-A



PLANTA - SECCIÓN

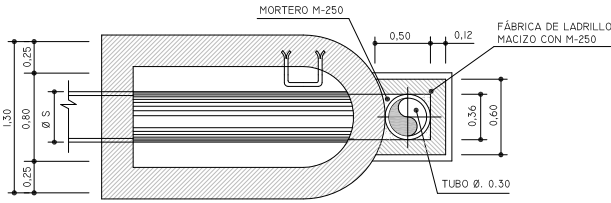
DIMENSIONES SOLERA			
DIÁMETRO TUBULAR Ø cm.	a m.	b m.	
30	0,30	0,40	
40	0,40	0,35	
50	0,49	0,305	
60	0,566	0,267	

POZO DE RESALTO PARA ALCANTARILLA TUBULAR



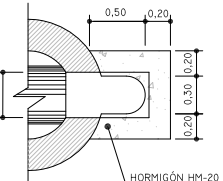
SECCIÓN A-A

SECCIÓN B-B



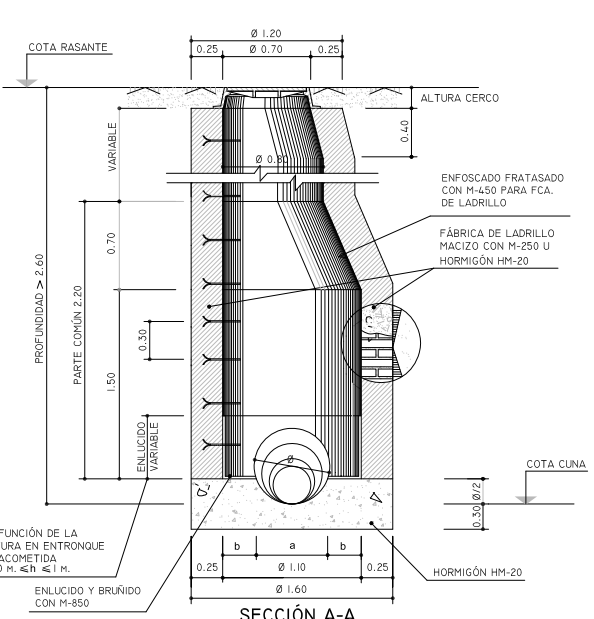
SECCIÓN D-D

SECCIÓN C-C

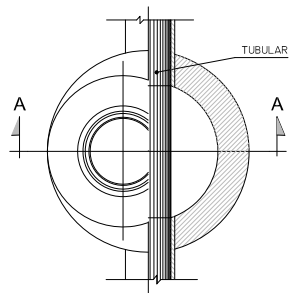


SECCIÓN E-E

POZO DE REGISTRO PARA ALCANTARILLADO TUBULAR
(Profundidad $> 2,60$ m.)



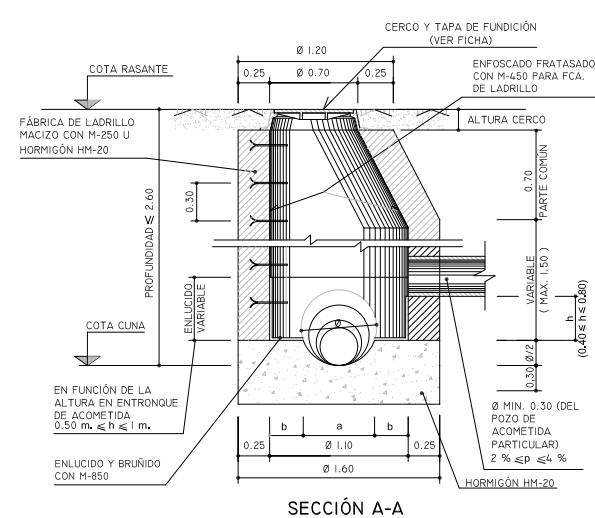
SECCIÓN A-A



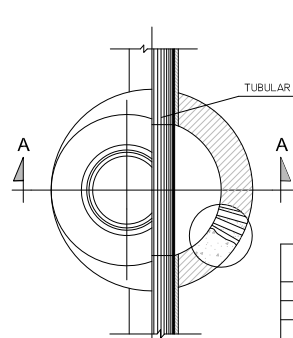
PLANTA - SECCIÓN

DIMENSIONES SOLERA			
DIÁMETRO TUBULAR Ø cm.	a m.	b m.	
30	0,30	0,40	
40	0,40	0,35	
50	0,49	0,305	
60	0,566	0,267	

POZO DE REGISTRO PARA ALCANTARILLADO TUBULAR (Profundidad $\leq 2,60$ m.)
CON ACOMETIDA DOMICILIARIA



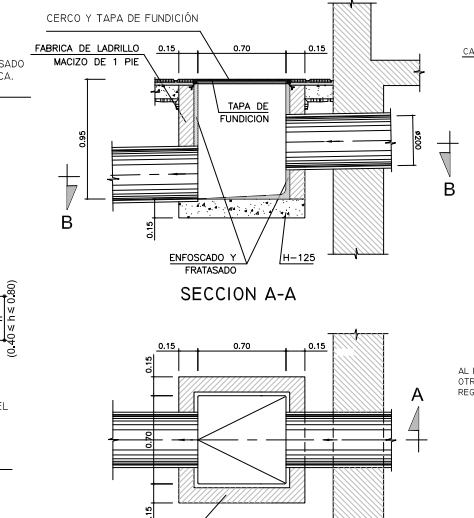
SECCIÓN A-A



PLANTA - SECCIÓN

DIMENSIONES SOLERA			
DIÁMETRO TUBULAR Ø cm.	a m.	b m.	
30	0,30	0,40	
40	0,40	0,35	
50	0,49	0,305	
60	0,566	0,267	

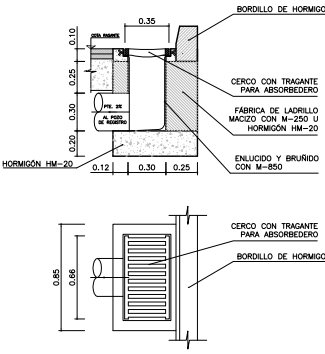
ARQUETA DE REGISTRO PARA ALCANTARILLADO TUBULAR PARA ACOMETIDA DOMICILIARIA



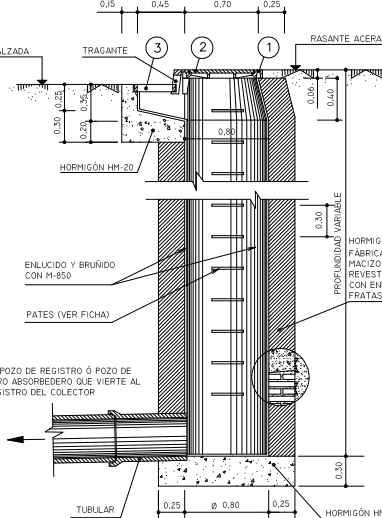
SECCION A-A

SECCION B-B

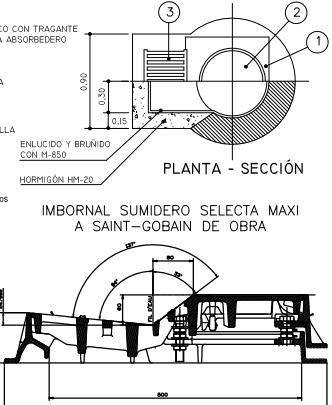
IMBORNAL VENTILADO



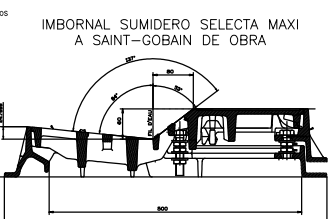
POZO CON ABSORBEDERO CON TUBULAR AL COLECTOR



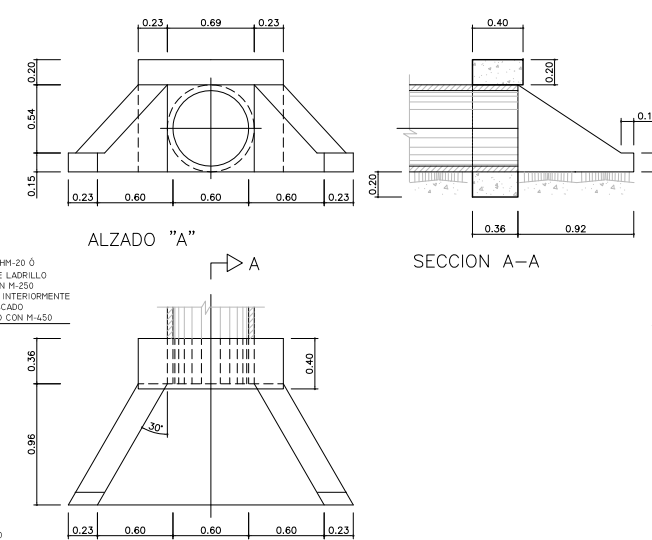
ALZADO - SECCIÓN



PLANTA - SECCIÓN



OBRA DE FABRICA TIPO C-1

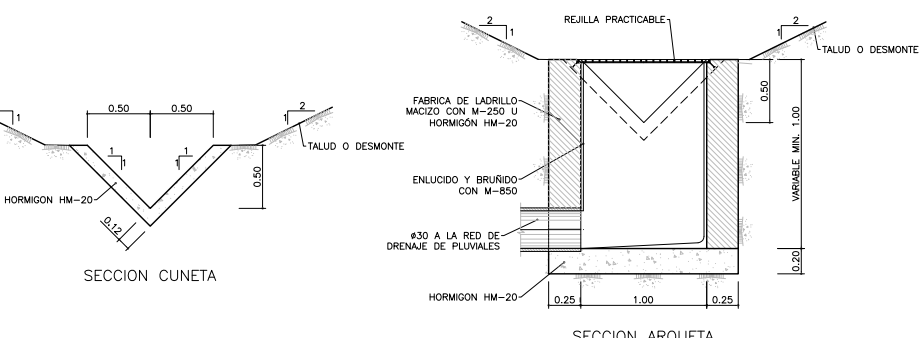


ALZADO "A"

SECCION A-A

PLANTA

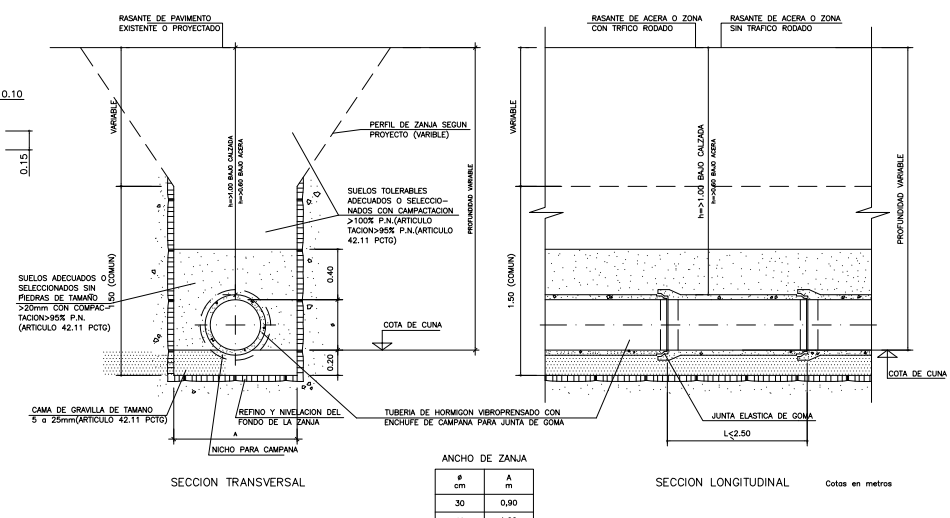
ARQUETA Y CUNETA DRENAJE PLUVIALES



SECCION CUNETA

SECCION ARQUETA

SECCION TIPO DE ZANJA PARA TUBULARES DE HORMIGON EN MASA (Ø 30 a 60 cm.)
EN TERRENOS ESTABLES



SECCION TRANSVERSAL

SECCION LONGITUDINAL

ANCHO DE ZANJA			
Ø cm	a m	b m	
30	0,90	1,00	
40	1,00	1,10	
50	1,10	1,20	
60	1,20	1,30	

FECHA	MODIFICA A	MODIFICACION	COMPROBADO
CLIENTE:		TITULO:	
AYUNTAMIENTO DE SAN MARTÍN DE VALDEIGLESIAS (MADRID)		Remodelación de la Calle Fuente	
AUTOR:		REFERENCIA: 09M02	
Fdo: CARLOS LINARES MERINO		PLANO: 09M02 SA-D	
INGENIERO DE CAMINOS, CANALES Y PUERTOS		Alcantarillado. Detalles	
COLEGIO Nº 5.299		Sección tipo de zanja. Pozo de registro para canalizaciones circulares. Pozo de resalto para canalizaciones circulares. Acometida domiciliar. Imbornal ventilado. Cuneta triangular. Arqueta-sumidero con marco y rejilla de fundación. Obra de fábrica tipo C-1.	
FECHA:	ESCALA:	NUMERO*:	
Febrero, 2009	s/plano	A.L.-D	